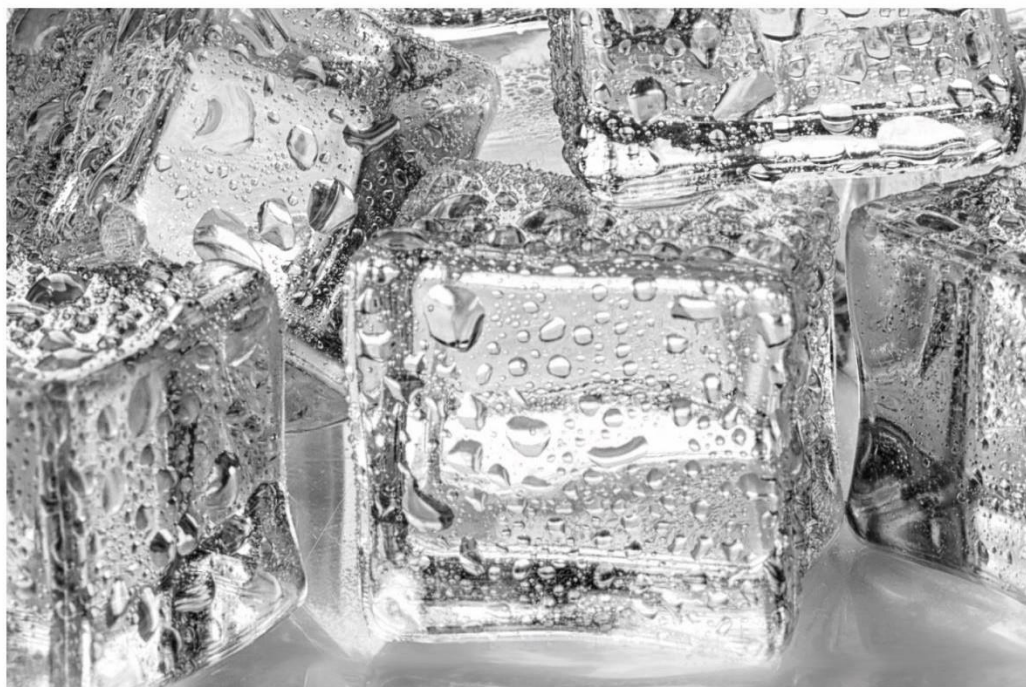


Brandt



NÁVOD K OBLUZE

Chladnička

BFL862YNW
BFL862YNX
BFL862YNA

BFL8620NW
BFL8620NX
BFL8620NA

Vážený zákazníku,

právě jste si zakoupil výrobek značky **BRANDT** a my vám děkujeme za důvěru.

Tento spotřebič jsme navrhli a vyrobili s ohledem na vás, váš životní styl a vaše potřeby, abychom co nejlépe splnili vaše očekávání. Vložili jsme do něj naše odborné znalosti, zkušenosti, inovace a veškerou vášně, která nás pohání již více než 60 let.

Vynakládáme maximální úsilí, abychom zajistili, že naše výrobky budou vyhovovat vašim požadavkům, a naše oddělení pro styk se zákazníky je vám k dispozici a rádo vyslechne jakékoli vaše dotazy nebo připomínky.

Můžete také navštívit naše webové stránky www.brandt.cz, kde najdete další novinky a užitečné a doplňující informace.

Společnost **BRANDT** vám ráda pomůže ve vašem každodenním životě a doufá, že budete s Vaším novým spotřebičem maximálně spokojeni.



Důležité: Před zapnutím spotřebiče si pozorně přečtěte tuto uživatelskou příručku, abyste se rychleji seznámili s jeho obsluhou.



Tento spotřebič je vyroben v souladu s platnými evropskými směrnici.



BEZPEČNOSTNÍ POKYNY

Pro vaši bezpečnost a správné používání spotřebiče si před instalací a prvním použitím pečlivě přečtěte tento návod (včetně varování a užitečných rad).

Aby nedošlo k poškození spotřebiče a zbytečnému zranění, je důležité, aby osoby, které spotřebič používají, plně porozuměly jeho fungování a bezpečnostním pokynům.

Tento návod k obsluze si vždy uschovejte v blízkosti spotřebiče, abyste jej mohli přiložit v případě dalšího prodeje nebo změny bydliště. Spotřebič tak bude i nadále optimálně fungovat a předejdete případnému riziku zranění.

Výrobce nenese odpovědnost v případě nesprávného použití spotřebiče.

OBECNÉ BEZPEČNOSTNÍ POKYNY A VAROVÁNÍ

Tento spotřebič je určen výhradně pro použití v domácnostech. Smí se používat pouze v zastřešeném, uzavřeném a vytápěném prostředí, jako je kuchyň nebo jiná místnost, která splňuje tyto podmínky. Jeho použití ve společných nebo profesionálních prostorách, jako je odpočinková místnost v kanceláři nebo dílně, v budově kempu nebo hotelu apod. neodpovídá použití definovanému výrobcem.



POZOR! Během instalace, servisu a používání spotřebiče jej udržujte mimo dosah jakéhokoli zdroje plamene. Symbol na okraji, který se nachází na zadní straně vašeho spotřebiče, znamená, že se v tomto prostoru nacházejí hořlavé materiály.

Chladicí a izolační prostředky používané v tomto spotřebiči obsahují hořlavé plyny.

Při přepravě, instalaci a servisu spotřebiče dbejte na to, aby nedošlo k poškození žádné z komponent chladicího okruhu. Pokud je chladicí okruh poškozen:

- ✓ Vyhýbejte se otevřenému ohni a všem zdrojům vznícení.
- ✓ Místnost, ve které je spotřebič instalován, větrejte.



Bezpečnost instalace

- Spotřebič musí být instalován a případně zajištěn a používán v souladu s pokyny uvedenými v tomto návodu, aby se předešlo rizikům způsobeným špatnou instalací.
- Udržujte větrací otvory ve skříni spotřebiče nebo ve vestavěné konstrukci bez překážek.
- Je nebezpečné jakkoli měnit složení tohoto modelu.
- Dbejte na to, aby při umísťování spotřebiče nedošlo k zachycení nebo poškození napájecího kabelu.
- Jakékoli poškození napájecího kabelu může mít za následek zkrat a/nebo úraz elektrickým proudem.
- Pokud je napájecí kabel poškozen, měl by jej vyměnit výrobce, jeho prodejní servis nebo podobně kvalifikovaná osoba, aby se předešlo nebezpečí.
- Za spotřebič neumísťujte více zástrček nebo přenosných napájecích zdrojů.
- Modely vybavené dávkovačem vody nebo přihrádkou na led plňte nebo připojujte pouze pomocí přívodu pitné vody.



Bezpečnost zranitelných osob

- Tento přístroj mohou používat děti od 8 let a osoby s tělesnými, smyslovými nebo kovovými vadami a bez zkušeností nebo znalostí přístroje za předpokladu, že jsou pod řádným dohledem nebo jim byly poskytnuty pokyny týkající se bezpečného používání přístroje a že byla plně vysvětlena přítomná rizika.

rozumí.

- Děti si se spotřebičem nesmí hrát.
- Děti nesmí čistit a udržovat spotřebič bez dozoru.
- Děti ve věku 3 až 8 let mohou nakládat a vykládat chladicí zařízení.
- Všechny obalové materiály uchovávejte mimo dosah dětí, protože mohou způsobit udušení.



Bezpečnost používání

- Nepoškozujte chladicí okruh.
- K urychlení procesu odmrazování nepoužívejte žádné jiné mechanické ani jiné prostředky než ty, které doporučuje výrobce.
- V prostoru pro potraviny nepoužívejte žádné elektrické spotřebiče, pokud nejsou typu doporučeného výrobcem.
- Uvnitř spotřebiče neskladujte žádné výbušné látky, například aerosoly obsahující hořlavé hnací plyny.



Bezpečnost potravin

Aby nedošlo ke kontaminaci potravin, postupujte podle níže uvedených pokynů:

- Dlouhodobě otevřená dvířka mohou výrazně zvýšit teplotu v prostoru spotřebiče.
- Pravidelně čistěte všechny povrchy, které mohou přijít do styku s potravinami, a přístupné odtokové systémy.
- Vyčistěte nádoby na vodu, pokud nebyly použity po dobu 48 hodin. Řádně propláchněte rozvod vody připojený k síti čerstvé vody, pokud nebyla voda odebírána po dobu pěti dnů.
- Syrové maso a ryby skladujte v příslušných přihrádkách chladničky tak, aby se tyto produkty nedostaly do kontaktu s jinými potravinami a nekapaly na jiné potraviny.
- "Dvouhvězdičkové" přihrádky na mražené potraviny jsou vhodné pro skladování již zmrazených potravin, pro skladování nebo výrobu zmrzliny a kostek ledu.
- Přihrádky s jednou, dvěma a třemi hvězdičkami nejsou vhodné pro zmrazování.

čerstvé potraviny.

- Pokud chladnička zůstane delší dobu prázdná, vypněte ji, odmrazte ji, vyčistěte, vysušte a nechte otevřené dveře, aby se uvnitř spotřebiče nevytvořila plíseň.

LIKVIDACE



Tento symbol označuje, že s tímto výrobkem by se nemělo nakládat jako s domovním odpadem.

Spotřebič odevzdávejte pouze v certifikovaných sběrných střediscích.

Váš spotřebič obsahuje velké množství recyklovatelného materiálu. Je označen tímto štítkem, který označuje, že použitý spotřebič musí být odevzdán na certifikovaných sběrných místech.

Informace o sběrných místech použitých spotřebičů, která jsou nejbližší vašemu bydlišti, získáte na obecním úřadě nebo u svého prodejce. Recyklace spotřebičů organizovaná vaším výrobcem tak proběhne za nejlepších možných podmínek v souladu s evropskou směrnicí o odpadních elektrických a elektronických zařízeních.

Obalové materiály tohoto spotřebiče jsou rovněž recyklovatelné. Pomozte jej recyklovat a chránit životní prostředí tím, že jej odevzdáte do obecních nádob určených k tomuto účelu.

V souladu s nejnovějšími legislativními předpisy týkajícími se ochrany a ohleduplnosti k životnímu prostředí neobsahuje váš spotřebič žádné freony, ale chladivo s názvem R600a. Přesný typ chladicího plynu použitého ve vašem spotřebiči je jasně uveden na identifikačním štítku uvnitř chladicí části spotřebiče, v patě levého bočního panelu. R600a je neznečišťující plyn, který nepoškozuje ozónovou vrstvu a téměř vůbec nepřispívá ke skleníkovému efektu.

Použité spotřebiče musí být okamžitě znehodnoceny.

Odpojte napájecí kabel a odřízněte jej co nejbližší spotřebiči. Zablokujte zavírací mechanismus dvířek nebo ještě lépe dvířka odpojte, aby děti nebo domácí zvířata nemohly při hře zůstat zavřené uvnitř spotřebiče.

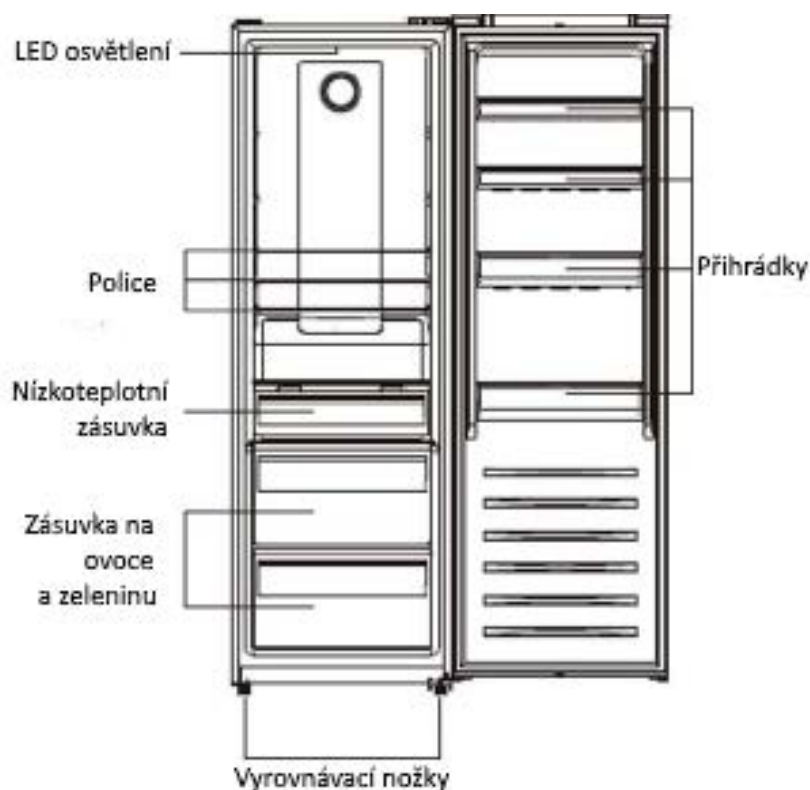
Chcete-li získat přístup k údajům o svém modelu uloženým v databázi výrobků v souladu s nařízením (EU) 2019/2016 a k údajům týkajícím se energetického štítkování, připojte se prosím ke specializované webové stránce na adrese <https://eprel.ec.europa.eu/>.

Referenci svého spotřebiče najdete na webových stránkách zadáním servisní reference uvedené na identifikačním štítku spotřebiče.

Dalším způsobem, jak se k těmto informacím dostat, je vyflashovat QR kód, který najdete na energetickém štítku výrobku.

Rozložení a prezentace spotřebiče

- Tento chladicí spotřebič není určen k použití jako vestavný spotřebič.
- Váš spotřebič byl navržen a testován tak, aby optimalizoval spotřebu energie.
- Navrhované uspořádání představuje ideální řešení pro dosažení ideální spotřeby energie a optimálního skladování potravin.



Tento obrázek slouží pouze jako nápověda, podrobnosti si prosím ověřte u svého spotřebiče.

Potravinu můžete udržovat v dobrém stavu a optimalizovat spotřebu energie pouze podle pokynů uvedených v této instalační a uživatelské příručce.

Energeticky úsporná opatření

V zájmu snížení energetické náročnosti spotřebiče:

- Nainstalujte jej na vhodné místo (viz "Instalace spotřebiče").
- Dveře nechte otevřené co nejkratší dobu.
- Do lednice nebo mrazáku nikdy neukládejte horké potraviny, zejména polévky a jiné pokrmy, z nichž se uvolňuje velké množství páry.
- Zkontrolujte, zda spotřebič pracuje správně, a nedovolte, aby se v mrazničce nahromadilo příliš mnoho ledu (odmrazujte, když je vrstva ledu silnější než 5-6 mm). Pravidelně čistěte kondenzátor.
- Pravidelně kontrolujte těsnění dveří a ujistěte se, že lze dveře správně zavřít. Pokud tomu tak není, kontaktujte poprodejní servis.
- Nenastavujte příliš nízkou teplotu.

Skladování potravin




Zde je několik pravidel, která byste měli dodržovat:

- Při vkládání většího množství potravin zvolte režim "Booster" alespoň 6 hodin před příchodem domů s potravinami.
- Čistěte chladicí část alespoň jednou za měsíc (viz "Péče a čištění").
- Mrazničku odmrazujte a čistěte alespoň jednou ročně.
- Domácí potraviny uchovávejte v chladničce a nejprve je nechte vychladnout.
- Ujistěte se, že je spotřebič nastaven na níže uvedené doporučené teploty. Teploty pro každou přihrádku jsou doporučené, aby se optimalizovalo skladování potravin a zabránilo se plýtvání.

Oblast	Typ oddílu	Doporučená teplota
Přihrádky na čerstvé potraviny	Přihrádka na čerstvé potraviny (chladnička)	+4°C

- Umístěte potraviny na místa doporučená v tabulkách níže.

Příhrádky na čerstvé potraviny

Příhrádky chladničky	Loga a značky	Typ potraviny
Dveře a dveřní police chladničky		Džemy, nápoje, vejce, koření. Do těchto prostor neumisťujte čerstvé potraviny podléhající rychlé zkáze.
Box na zeleninu		Salát, ovoce, zelenina, bylinky Do chladničky nedávejte banány, cibuli, brambory ani česnek.
Nízkoteplotní zásuvka (pouze u vybraných modelů)		Syrové maso, ryby, potraviny podléhající rychlé zkáze (pro časově omezené skladování). V této zásuvce neskladujte ovoce a zeleninu, mohly by se rychle zkazit.
Spodní police a zásuvka chladicího prostoru (v závislosti na modelu)		
Mezipatra		Mléčné výrobky
Horní police		Hotová jídla, jídla určená k ohřevu

INSTALACE

Pokyny před instalací

Před instalací spotřebiče a jeho připojením k napájení umyjte vnitřní prostor a veškeré vnitřní příslušenství vlažnou vodou s trochou neutrálního mýdla, abyste odstranili typický zápach zcela nového výrobku, a poté jej důkladně osušte.

Nikdy nepoužívejte čisticí prostředky nebo abrazivní prostředky, protože by poškodily vnitřní povrch.

Při prvním použití spotřebiče nebo po období nepoužívání nechte spotřebič před vložením potravin do přihrádky běžet alespoň dvě hodiny na vyšším stupni.

Umístění

 **Pozor! Spotřebič nikdy nevystavujte otevřenému ohni.**

- Spotřebič instalujte na suchém a dobře větraném místě.
- Spotřebič by měl být umístěn daleko od zdrojů tepla, jako jsou radiátory, kotle, sluneční světlo atd.
- Váš spotřebič je navržen tak, aby optimálně fungoval při dané okolní teplotě. V tomto případě se říká, že je určen pro určitou "klimatickou třídu". Klimatická třída je zřetelně uvedena na identifikačním štítku (viz kapitola "Kontakty"). Chladnička nemusí udržovat uspokojivou vnitřní teplotu, pokud pracuje mimo teplotní limity stanovené pro "klimatickou třídu", pro kterou je určena. Ujistěte se, že zvolené místo je v souladu s těmito teplotními limity:

Třída	Okolní teplota
SN	Tento chladicí přístroj je určen pro použití při teplotách okolí v rozmezí od 10°C a 32°C
SN-ST	Tento chladicí přístroj je určen pro použití při teplotách okolí v rozmezí od 10°C a 38°C
SN-T	Tento chladicí přístroj je určen pro použití při teplotách okolí v rozmezí od 10°C a 43°C
N	Tento chladicí přístroj je určen pro použití při teplotách okolí v rozmezí od 16°C a 32°C
ST	Tento chladicí přístroj je určen pro použití při teplotách okolí v rozmezí od 16°C a 38°C
T	Tento chladicí přístroj je určen pro použití při teplotách okolí mezi 16°C a 43°C

- Na základě výše uvedeného se vyhněte umístění spotřebiče na balkonech, verandách, terasách, v garážích apod. Příliš vysoké teploty v létě a příliš nízké teploty v zimě mohou zabránit jeho správnému fungování, a tedy i správné konzervaci potravin.
- Vyrovnání spotřebiče se provádí nastavením jedné nebo více nastavitelných nožiček umístěných pod přístrojem (viz část "Vyrovnání spotřebiče").

Pokud je váš spotřebič vybaven kolečky, nezapomeňte, že by se měla používat pouze pro krátké pohyby. Nepřemisťujte spotřebič na kolečkách na delší vzdálenosti.

Otočení dveří

Před změnou směru otevírání dveří si připravte níže uvedené nářadí a materiál: přímý šroubovák, křížový šroubovák, klíč a součásti obsažené v příloženém polyetylenovém sáčku:



Rukojeť
Easyopen x 1



Kryt rukojeti x 2



Šroub x

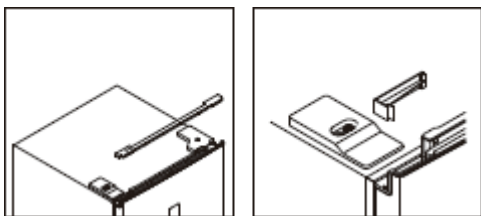


Levá zarážka
dveří x1

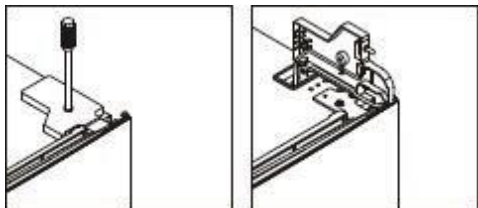


Kryt levého horního
závěsu x 1

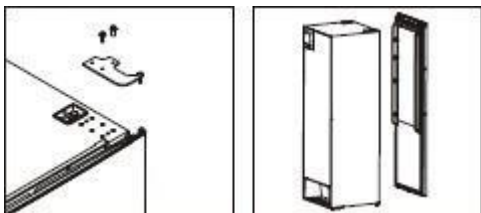
1. Sejměte horní kryt skříňky na kabely



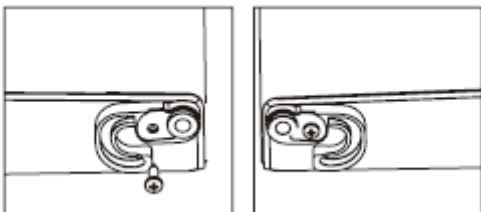
2. Odšroubujte pravý horní kryt závěsu a odpojte konektory dveřního spínače a displeje.



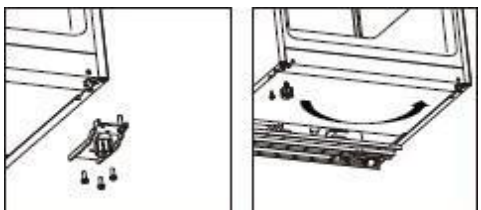
3. Odšroubujte a vyjměte horní závěs a poté vyjměte dvířka.



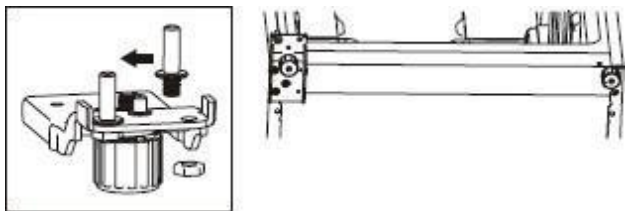
4. Vyjměte pravou zarážku dveří a levou vyjměte ze sáčku s příslušenstvím a nainstalujte ji na levou stranu.



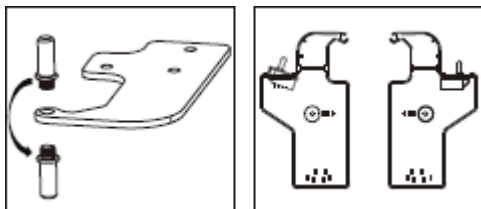
5. Odšroubujte spodní závěs a sejměte nastavitelnou nohu z levé strany na pravou.



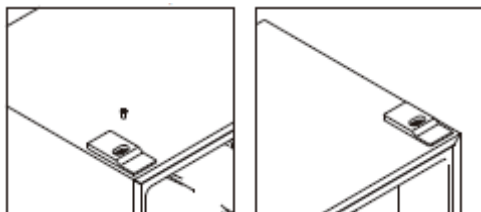
6. Odšroubujte a přesuňte čep spodního závěsu z pravé strany na levou stranu a poté nainstalujte spodní závěs na levou stranu spotřebiče.



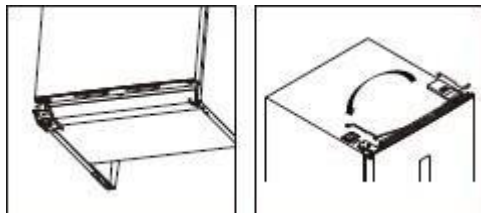
7. Odšroubujte a přesuňte horní čep závěsu ze spodní strany na horní stranu. Vyjměte dveřní spínač z pravého krytu závěsu a poté jej nainstalujte do levého krytu závěsu, který je uložen v sáčku s příslušenstvím.



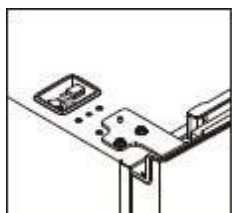
8. Odšroubujte a posuňte horní ozdobný kryt na levé straně a nainstalujte jej na pravou stranu.



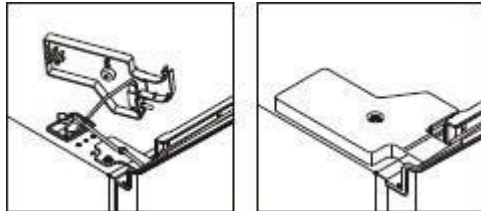
9. Nainstalujte dveře a poté přesuňte propojovací vodiče z pravé strany na levou.



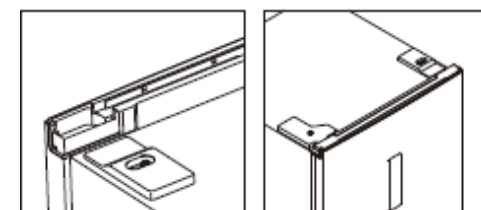
10. Nainstalujte horní závěs na levou stranu, při instalaci mírně upravte horní závěs, abyste se ujistili, že těsnění dobře doléhá.



11. Připojte konektory dveřního spínače a displeje a nainstalujte levý horní kryt závěsu.

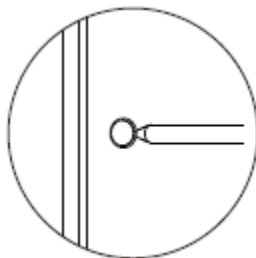


12. Nainstalujte horní kryty skříňky na kabely na pravou stranu.



Instalace Easy Open rukojeti

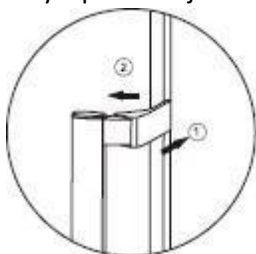
1. Odstraňte kryty otvorů pro šrouby.



2. Vyjměte Easy Open rukojeť, která je umístěna v zásuvce pro čerstvé potraviny a nainstalujte ji.

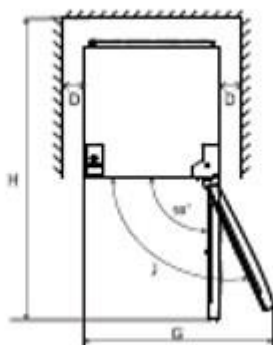
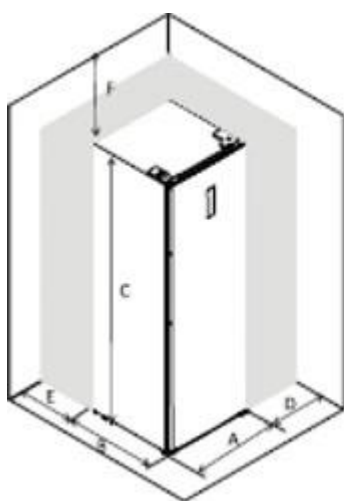


3. Nainstalujte kryty Easy Open rukojeti.



Vhodný prostor

- Vyberte místo, které není přímo vystaveno slunečnímu záření.
- Vyberte místo s dostatečným prostorem, aby se chladnička dala snadno otevřít.
- Při instalaci spotřebiče dodržujte bezpečnou vzdálenost vpravo (D), vlevo (D), vzadu (E) a nad spotřebičem (F). To umožňuje optimalizovat výkon výrobku, snížit spotřebu energie, a tím omezit váš účet za elektřinu (viz schéma níže).
- Ujistěte se, že za spotřebičem může volně cirkulovat vzduch.

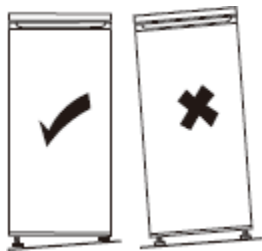


A	595
B	660
C	1851
D	min=10
E	min=50
F	min=50
G	835
H	1323
J	115°

Upozorňujeme, že tento spotřebič není určen k vestavné instalaci

Vyrovnání spotřebiče

Vyberte místo pro instalaci chladničky na rovném povrchu.



Pokud spotřebič není v rovině, dvířka nejsou správně vyrovnaná a není zajištěno těsnění prostoru.

Chcete-li spotřebič bočně vyrovnat, nastavte dvě nastavitelné nožičky na přední straně výrobku.

Po instalaci spotřebiče dbejte na to, aby byl mírně nakloněn dozadu. Tímto způsobem se budou dvířka snadněji zavírat. V případě potřeby upravte nastavení nastavitelných nožiček.

Postup nastavení nožiček v přední části výrobku



Elektrická přípojení



Pozor! Spotřebič musí být možné odpojit od elektrické sítě, takže zástrčka musí zůstat po instalaci snadno přístupná.

- Elektrické přípojky musí splňovat platné normy a musí být schopny odolat maximálnímu výkonu uvedenému na identifikačním štítku.
- Zástrčka musí být snadno přístupná a mimo dosah dětí.
- Pro vaši bezpečnost musí být tento spotřebič uzemněn. Pokud není zástrčka uzemněná, obraťte se na kvalifikovaného elektrikáře, aby spotřebič připojil v souladu s platnými předpisy.
- Nepoužívejte prodlužovací nástavce, adaptéry ani vícenásobné zástrčky.
- Za spotřebič neumísťujte více zástrček nebo přenosných napájecích zdrojů.

Výrobce odmítá jakoukoli odpovědnost v případě nedodržení výše uvedených bezpečnostních opatření.

V případě pochybností se obraťte na prodejce.

POUŽÍVÁNÍ & TIPY

Indikátor "COLD AREA"



Protěšší nápis najdete v lednici.

Zřetelně ukazuje nejchladnější zónu spotřebiče, kde je teplota nižší nebo rovna +4 °C.

Teploměr v této zóně umožňuje kontrolovat nastavení chladničky.



Nastavení termostatu



Správná teplota

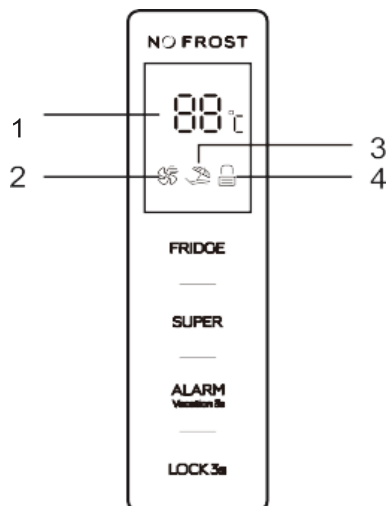
Pozor!

Pokud jsou dveře chladničky otevřené příliš dlouho, teplota uvnitř chladničky se zvýší. Do 30 sekund po otevření dveří zkontrolujte ukazatel teploty, abyste se ujistili, že je údaj správný.

Nastavení chladničky:

Nastavení teploty v prostoru chladničky

Knoflík pro nastavení teploty v chladničce



Ovládací tlačítka

FRIDGE: nastavení teploty spotřebiče

SUPER: zapnutí a vypnutí režimu Super

ALARM / VACATION: Zrušení alarmu otevření dveří, zapnutí a vypnutí režimu Dovolená

LOCK: zamykání a odemykání ovládacího panelu

LED displej

1. Okno displeje pro přednastavenou teplotu

2. Ikona režimu Super

3. Ikona režimu Dovolená

4. Ikona zamykání a odemykání

Funkce tlačítek

Všechna tlačítka jsou aktivní pouze v odemčeném stavu.

Po stisknutí tlačítka se ozve krátké pípnutí.

FRIDGE: Regulace teploty spotřebiče.

K dispozici pouze pro režim definovaný uživatelem.

SUPER: Výběr a zrušení výběru režimu Super

- Stisknutím tlačítka "**SUPER**" zvolte režim Super. Po 5 vteřinách blikání ikony Super režimu je super režim aktivován.
- Když je zvolen režim Super, rozsvítí se příslušná ikona a na displeji se zobrazí 2 °C.
- Pokud v režimu Super stisknete tlačítko "**FRIDGE**", ikona Super třikrát zabliká, ale teplotu chladničky nelze změnit.

Ukončení režimu Super,

- Režim Super zrušíte stisknutím tlačítka "**SUPER**".
- Po 3 hodinách provozu v režimu Super bez stisknutí jakéhokoliv tlačítka chladnička automaticky přejde do předchozího nastavení.



Varování:

V režimu Super může být hlučnost spotřebiče o něco vyšší než při běžném provozu.

ALARM / VACATION: Zrušení alarmu otevření dveří, zapnutí a zrušení režimu Dovolená.

- Krátkým stiskem tlačítka "**ALARM/VACATION**" zrušíte alarm otevření dveří.
- Dotykem tlačítka "**ALARM/VACATION**" na 3 sekundy zvolíte režim Dovolená. Po 5 sekundách blikání ikony režimu Dovolená je režim Dovolená aktivován.
- Když je zvolen režim Dovolená, rozsvítí se ikona režimu Dovolené a na displeji se zobrazí 17 °C.
- V režimu Dovolená nebude tlačítko "**FRIDGE**" reagovat na žádný dotyk.
- Krátkým dotykem tlačítka "**SUPER**" můžete ukončit režim Dovolená a přejít do režimu Super.
- Dotykem tlačítka "**ALARM/VACATION**" na 3 sekundy režim Dovolená zrušíte.

LOCK: zamykání a odemykání

- Dotykem tlačítka "**LOCK**" na 3 sekundy uzamknete ovládací panel, poté se na ikoně zamykání a odemykání zobrazí "".
- Pokud se v uzamknutém stavu dotknete libovolného tlačítka, ikona uzamčení a odemčení třikrát zabliká.
- Dotykem tlačítka "**LOCK**" na 3 sekundy odemknete ovládací panel, poté se na ikoně zamykání a odemykání zobrazí "".
- Ve stavu odemknutí jsou k dispozici všechna tlačítka.
- Pokud během 25 sekund neprovedete žádnou operaci, ovládací panel se automaticky uzamkne.

Alarm otevřených dveří

Pokud jsou dveře spotřebiče otevřeny po dobu delší než 90 sekund, spustí se alarm otevřených dveří. Po zavření dveří se alarm automaticky vypne.

Alarm je možné zrušit také krátkým dotykem tlačítka "**ALARM/VACATION**".

Vypnutí spotřebiče

Chcete-li spotřebič zcela vypnout, musíte odpojit zástrčku od elektrické zásuvky.

Každodenní použití

Prostor chladničky je vybaven policemi, dveřními regály a zásuvkami s různými logy, které vám pomohou uložit potraviny na správné místo.

Používání polic

Stěny chladničky jsou vybaveny řadou pojezdů, takže police lze přesouvat podle potřeby.



Umístění malých dveřních přihrádek

Malé přihrádky na dveřích lze vyjmout a usnadnit si tak čištění. Za tímto účelem postupně vytahujte dveřní přihrádky ve směru naznačeném šipkami, dokud je nebudete moci zcela vyjmout. Po vyčištění je opět nasadte na požadované místo.

Rady a tipy

- Chladnička je domácí spotřebič určený ke krátkodobému uchovávání potravin, jako jsou ovoce, zelenina, nápoje atd.
- Nepoužívejte ji jako specializovaný spotřebič pro skladování produktů, které vyžadují skladování v souladu s přísnými teplotními předpisy, jako jsou léky apod.
- Uvařené potraviny musí být před uložením do chladničky zchlazeny na teplotu okolí.
- Před uložením do chladničky doporučujeme potraviny vložit do uzavřených nádob.
- Nikdy neumísťujte potraviny přímo k výstupu vzduchu, protože by mohlo dojít k omezení proudění vzduchu a zmrazení potravin.
- Do chladničky nikdy neukládejte těkavé, hořlavé nebo výbušné kapaliny, jako jsou rozpouštědla, alkohol, aceton nebo benzín. Hrozí nebezpečí výbuchu.
- Nikdy nenechávejte dveře otevřené déle, než je nutné.

Rady pro chlazení

- Maso (všechny druhy) musí být zabaleno do uzavřených polyetylenových sáčků a umístěno na skleněnou polici nad crisperem.
- Z bezpečnostních důvodů skladujte tímto způsobem pouze jeden nebo maximálně dva dny.
- Vařené potraviny, studené pokrmy apod.: měly by být zakryté a mohou být umístěny na libovolné polici.
- Ovoce a zelenina: je třeba je důkladně očistit a uložit do speciální zásuvky.
- Máslo a sýr by měly být uloženy ve speciálních uzavřených nádobách, zabaleny do hliníkové fólie nebo vloženy do uzavřeného sáčku.
- Lahve s mlékem by měly být uzavřeny a uloženy v regálu na lahve ve dveřích.
- Pro úsporu energie by měly být všechny dveřní a skleněné police umístěny na určeném místě.

PÉČE A ČIŠTĚNÍ



Pozor! Před jakoukoli údržbou vždy odpojte spotřebič od sítě. Nikdy netahejte za napájecí kabel, ale pouze za samotnou zástrčku.

Čištění

Z hygienických důvodů spotřebič pravidelně čistěte (bočnice a vnitřní i vnější příslušenství).

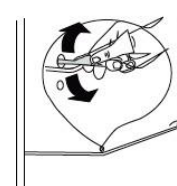
Důležité! Éterické oleje a organická rozpouštědla mohou poškodit plastové díly, např. citronová šťáva, kyselina máselná nebo kyselina octová.

- Nedovolte, aby tyto látky přišly do styku s částmi spotřebiče.
- Nepoužívejte žádné abrazivní čisticí prostředky.
- Vyměňte potraviny ze spotřebiče. Skladujte je na chladném místě a dobře zakryté.
- Spotřebič a vnitřní příslušenství čistěte hadříkem a vlažnou vodou se zředěným roztokem bílého octa nebo sody bikarbony.
- Po vyčištění opláchněte povrchy čistou vodou a osušte je.
- Jakmile je vše suché, zapojte spotřebič zpět do zásuvky.

Spotřebič nikdy nečistěte parním čističem.

Čištění odtoku

Abyste zabránili vtékání vody z odmrazování do chladničky, čas od času vyčistěte odtok v zadní části chladničky. K tomu použijte čisticí prostředek podle obrázku vpravo.



Výměna světla

Světlo uvnitř chladničky využívá diodu LED. Chcete-li ji vyměnit, obraťte se na poprodejní servis nebo autorizovaného technika.

Řešení problémů



Pozor! Pokud se vyskytne jakákoli anomálie, odpojte spotřebič ze sítě. Odstraňování závad smí provádět pouze kvalifikovaný elektrikář nebo kompetentní osoba.

Pokud se během provozu vyskytne jakákoli anomálie, zkontrolujte následující body, než zavoláte náš autorizovaný poprodejní servis nebo kvalifikovaného odborníka.

Problém	Možná příčina	Řešení
Spotřebič nefunguje.	Napájecí kabel není zapojen nebo je uvolněný.	Připojte napájecí kabel.
	Pojistka se přepálila nebo je vadná.	Zkontrolujte pojistku, v případě potřeby ji vyměňte.
	Zásuvka je vadná.	Elektrické poruchy musí opravit elektrikář.
Spotřebič zamrzá nebo se příliš ochlazuje.	Teplota je nastavena příliš nízkou	Dočasně přepněte termostat na teplejší nastavení.
Silná námraza na těsnění dveří.	Těsnění dveří netěsní.	Opatrně zahřejte netěsné části těsnění dveří fénem (na chladném nastavení). Současně rukama manipulujte s nahřátým těsněním dveří, abyste se ujistili, že spotřebič těsní.
Voda na podlaze.	Otvor pro vypouštění vody je ucpaný.	Viz kapitola "Péče a čištění".
Povrchy spotřebiče jsou při používání horké.	To je normální. Části výměníku tepla jsou umístěny v bočnicích.	V případě potřeby používejte při kontaktu s bočnicemi rukavice.
Neobvyklé zvuky	Spotřebič není v rovině.	Přenastavte nožičky.
	Spotřebič se dotýká stěny nebo jiných předmětů.	Spotřebič mírně posuňte.
	Součástka, např. trubka, na zadní straně spotřebiče se dotýká jiné části spotřebiče nebo stěny.	V případě potřeby součástku opatrně ohněte.

Některé zvuky mohou být slyšet při běžném provozu spotřebiče (provozní cyklus kompresoru, automatické odmrazování, cirkulace chladicího plynu ve spotřebiči atd.).

Pokud nemůžete zjistit příčinu anomálie, zavolejte pouze náš autorizovaný poprodejní servis nebo kvalifikovaného odborníka.

KONTAKTY A INFORMACE

Kontakt pro zákazníky

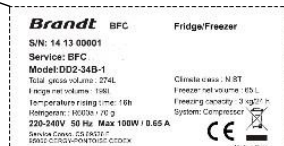
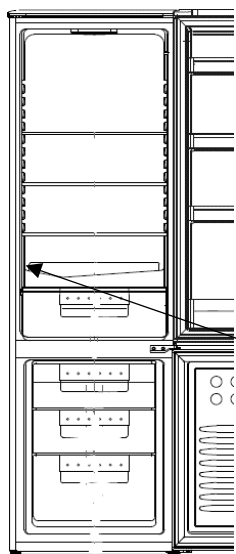
Pro další informace o našich produktech nebo pro kontakt s námi navštivte:

➤ www.brandt.cz

Záruční a požáruční servis

Veškeré opravy spotřebiče musí provádět kvalifikovaný odborník, který má akreditaci pro práci s touto značkou.

Při hlášení servisu uveďte úplný odkaz na váš spotřebič (model, typ, sériové číslo). Tyto informace jsou uvedeny na identifikačním štítku umístěném v levé dolní části chladničky (nad policí nebo za přihrádkou na drobné potraviny).



Model	
Sériové číslo	
Typ	
Model	
Odkaz na službu	

Seznam schválených servisních středisek Vám sdělíme na tel.

Originální náhradní díly



Při servisu požadujte použití pouze originálních náhradních dílů.

Minimální doba pro zpřístupnění náhradních dílů uvedených v evropském nařízení 2019-2019-EU a dostupných zejména uživateli spotřebiče je 10 let za podmínek stanovených ve výše uvedeném nařízení.

Záruka

Chcete-li využít záruku, kontaktujte svého prodejce. Výrobce neposkytuje na chladicí zařízení žádnou obchodní záruku.